

Windows 95/98 Support - Modem Setup

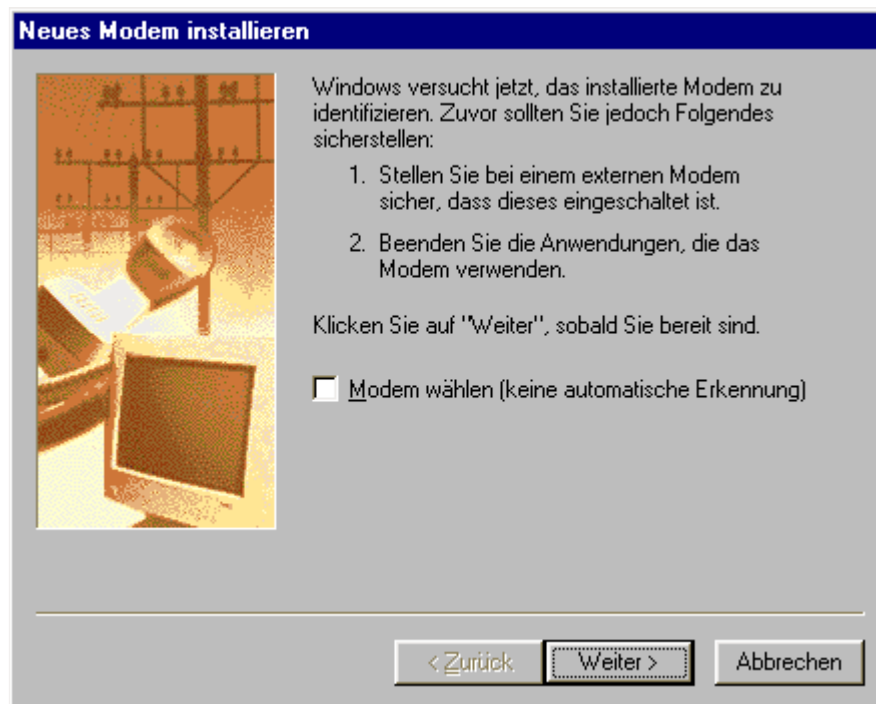
Schließen Sie das Modem laut Bedienungsanleitung des Herstellers an Ihren Computer an. Halten Sie zusätzlich den vom Hersteller mitgelieferten Datenträger, sowie das Benutzerhandbuch bereit.

1. Die Windows-Installation für ein analoges Modem betätigen Sie am einfachsten über:

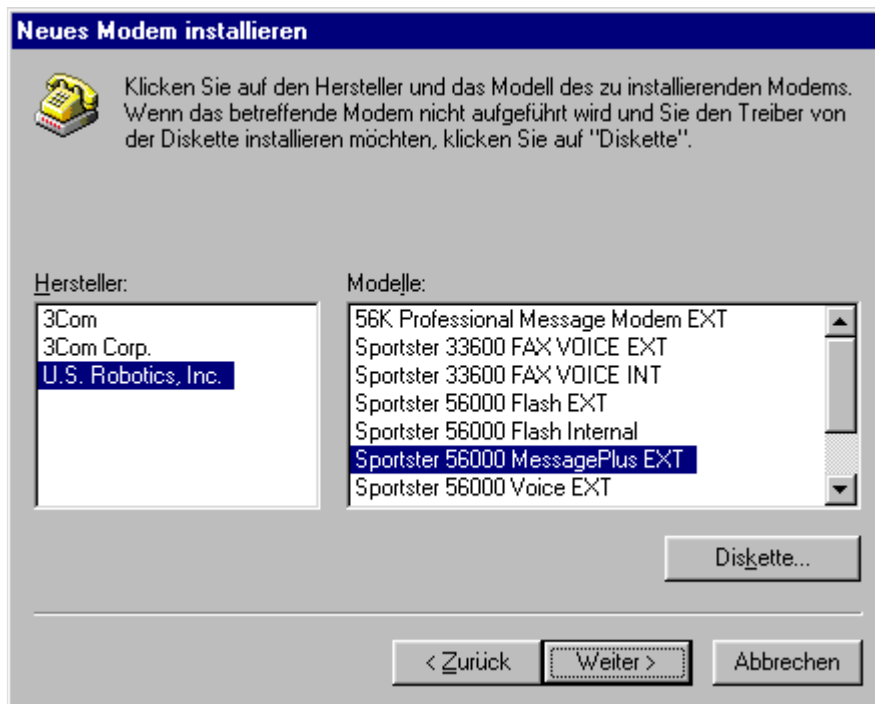


Hinzufügen

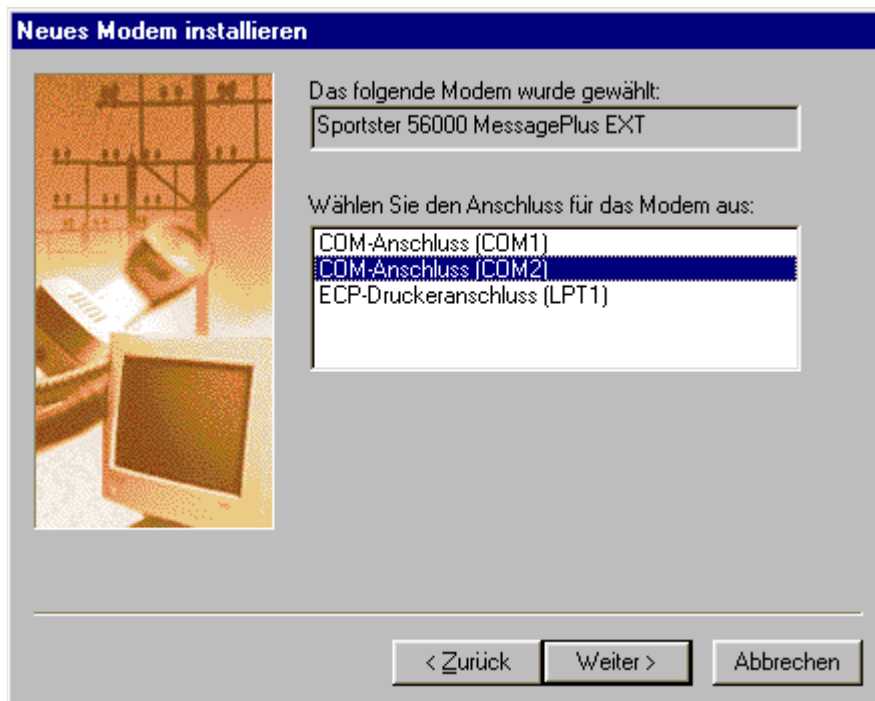
2. Im Dialog-Fenster **Neues Modem installieren** klicken Sie auf **Weiter**. Sollte Ihr Modem nicht korrekt erkannt werden, haken Sie die CheckBox **Modem auswählen (Keine automatische Erkennung)** ab und klicken dann auf **Weiter**.



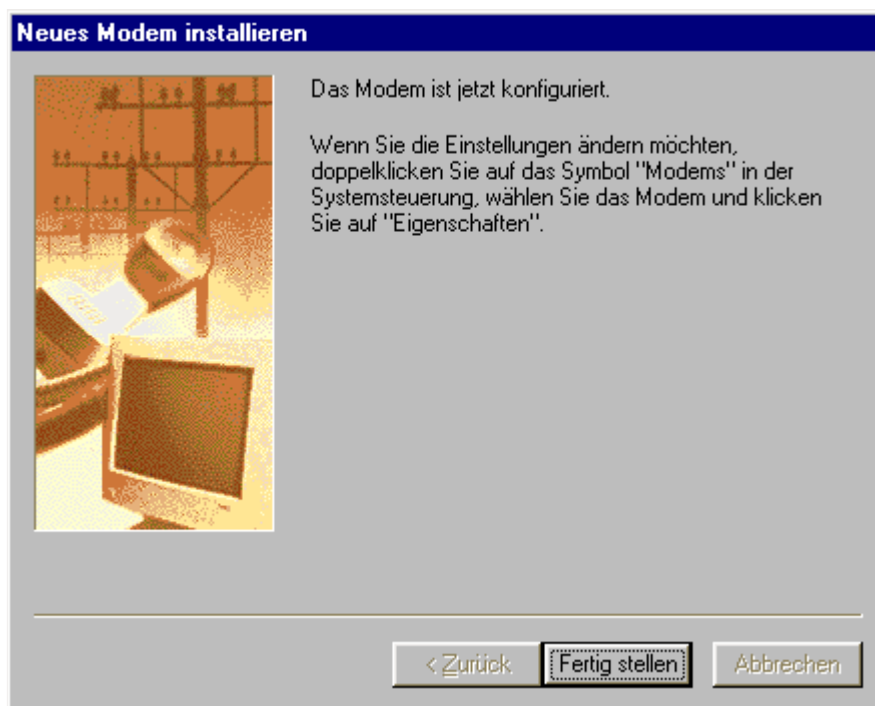
3. Als nächstes wählen Sie im linken Listenfeld den Hersteller, dann im rechten Listenfeld das Modell Ihres Modems aus und klicken auf **Weiter**. Sollte Ihr Modem nicht aufgeführt sein, legen Sie den Datenträger des Herstellers in das Laufwerk, klicken Sie auf **Diskette** und wählen anschließend das entsprechende Gerät.



4. Wählen Sie nun den COM-Port an den Sie Ihr Modem angeschlossen haben aus, im Beispiel COM2, und klicken Sie auf **Weiter**.



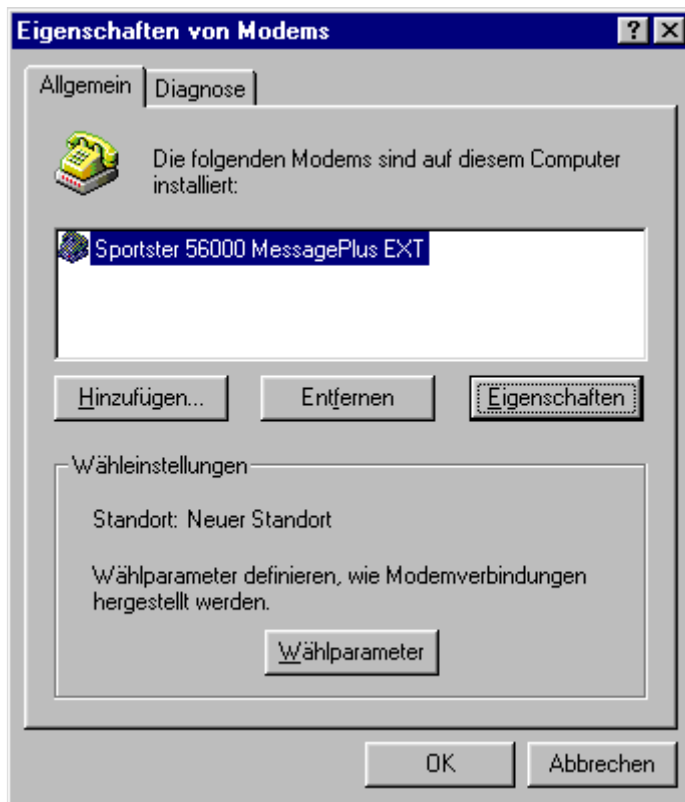
5. Beenden Sie den Assistenten mit **Fertig stellen**.



Ihr Modem ist nun installiert.

Sollten Sie an eine Nebenstellenanlage angeschlossen sein:

1. Klicken Sie auf der Karteikarte **Eigenschaften** für Modems auf Eigenschaften.
Ansonsten können Sie nun mit der Konfiguration des **DFÜ-Netzwerkes** fortfahren.



2. Wechseln Sie auf die Karteikarte **Einstellungen**.



3. Deaktivieren Sie bei einer Nebenstellenanlage unter Rufeinstellungen die Checkbox **Vor dem Wählen auf Freizeichen warten** und bestätigen Sie mit **OK**.

Problembehandlung

- Ist Ihr Modem an die Stromversorgung angeschlossen? (Nur bei externen Modems)
- Ist Ihr Modem mit dem Computer verbunden? (Nur bei externen Modems)
- Ist Ihr Modem mit dem Telefonanschluss verbunden?
- Ist der korrekte COM-Port gewählt?
- Verwenden Sie die aktuellsten Treiber/Firmware für Ihr Modem?
- Haben Sie das Optionsfeld "Nur mit dieser Geschwindigkeit verbinden" aktiviert?
- Fehlermeldung: "Port bereits geöffnet"

Öffnen Sie unter **Eigenschaften für Modems** die Karteikarte **Diagnose**, markieren den COM-Port und wählen **weitere Informationen**. Erscheint eine Fehlermeldung "Port bereits geöffnet", haben Sie wahrscheinlich Treiber installiert, die beim Windowsstart automatisch geladen werden. Dies kann z.B. FAX-Software oder ein Anrufbeantworter sein. In diesem Fall öffnen Sie den Task-Manager (CTRL + ALT + ENTF) und schließen alle laufenden Prozesse bis auf "Explorer" und "Systray", in dem Sie sie markieren und auf **Task beenden** klicken. Öffnen Sie nun erneut die Karteikarte **Diagnose**, markieren den COM-Port und wählen **weitere Informationen**. Erscheint wiederum die obige Fehlermeldung, kontaktieren Sie bitte den Hersteller der Software, um in Erfahrung zu bringen, wie Sie die Software daran hindern können, automatisch zu starten.

Bitte beachten Sie das dieses Verfahren den Fehler nur bis zum nächsten Windows-Neustart behebt.