

Windows 95/98 Support - Verbindung

-
- In diesem Abschnitt wird die erfolgreiche Installation Ihres DFÜ-Netzwerks und Modems bzw. ISDN-Controllers vorausgesetzt.
1. Öffnen Sie



Arbeitsplatz



Systemsteuerung



DFÜ-Netzwerk



Neue
Verbindung
erstellen

und fahren Sie mit Weiter fort.



2. Benennen Sie die DFÜ-Verbindung, wählen das passende Gerät und bestätigen Sie mit Weiter.



Neue Verbindung erstellen [?] [X]



Geben Sie den Namen für den angewählten Computer ein:

Wählen Sie ein Gerät:



3. Tragen Sie die Rufnummer ein, über die Sie eine Verbindung zu *Inter.net* herstellen wollen, im Beispiel die Swisscom-Einwahl. Fortfahren mit Weiter.

Neue Verbindung erstellen [?] [X]



Geben Sie die Rufnummer für den Computer ein, mit dem eine Verbindung hergestellt werden soll:

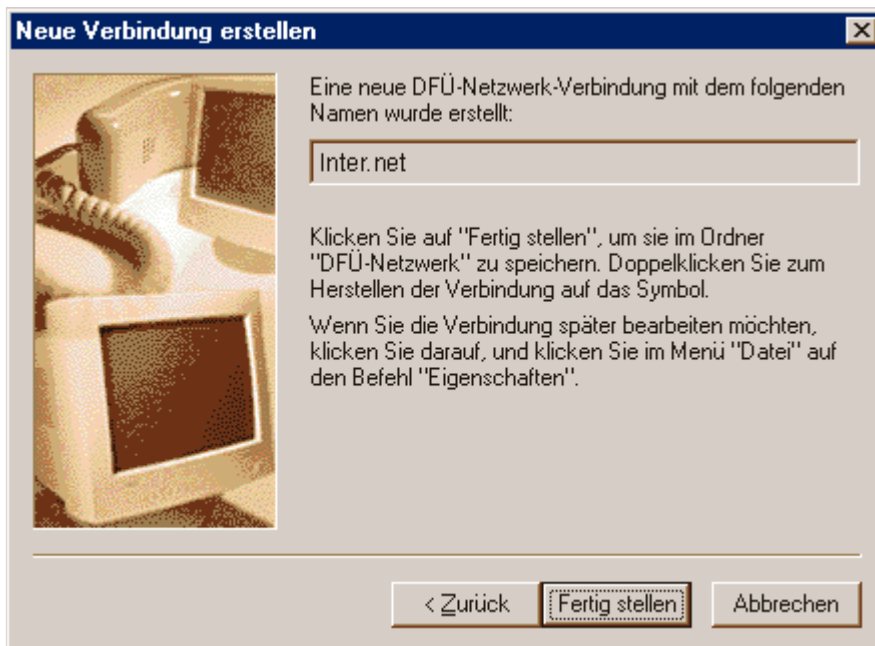
Ortsvorwahl: Rufnummer:

Landesvorwahl:

Hinweis:
Sollten Sie Sunrise Kunde sein,
klicken Sie bitte hier.

Hinweis: Sollten Sie Sunrise Kunde sein, klicken Sie bitte hier.

4. In dem Sie auf Fertig stellen klicken beenden Sie die Verbindungs-Erstellung.



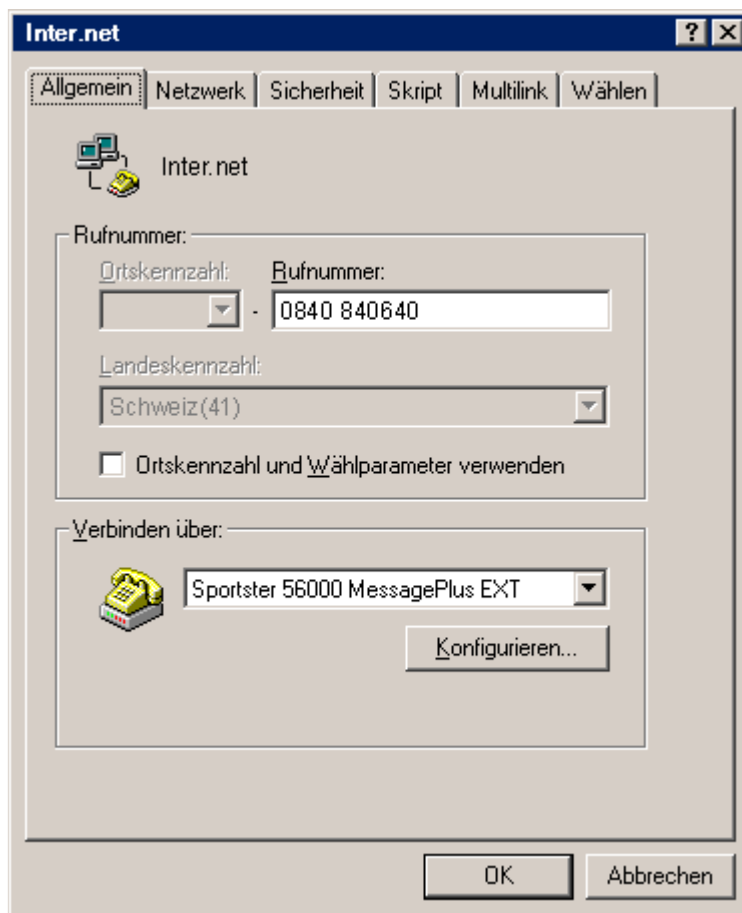
5. Öffnen Sie

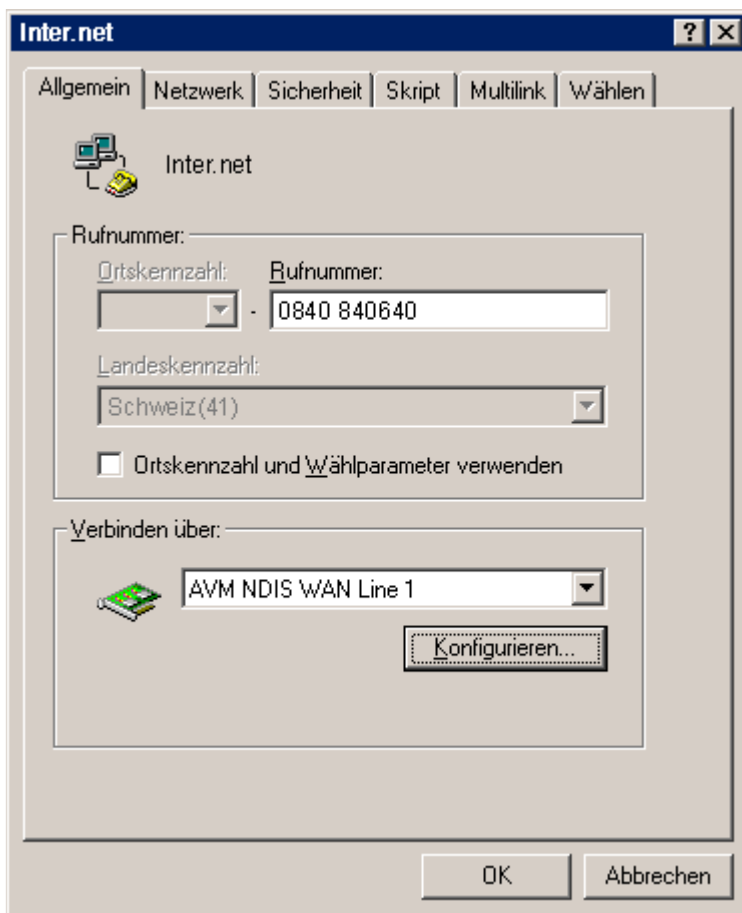


und führen Sie einen Rechtsklick auf die soeben erstellte Verbindung aus, dort wählen Sie Eigenschaften.

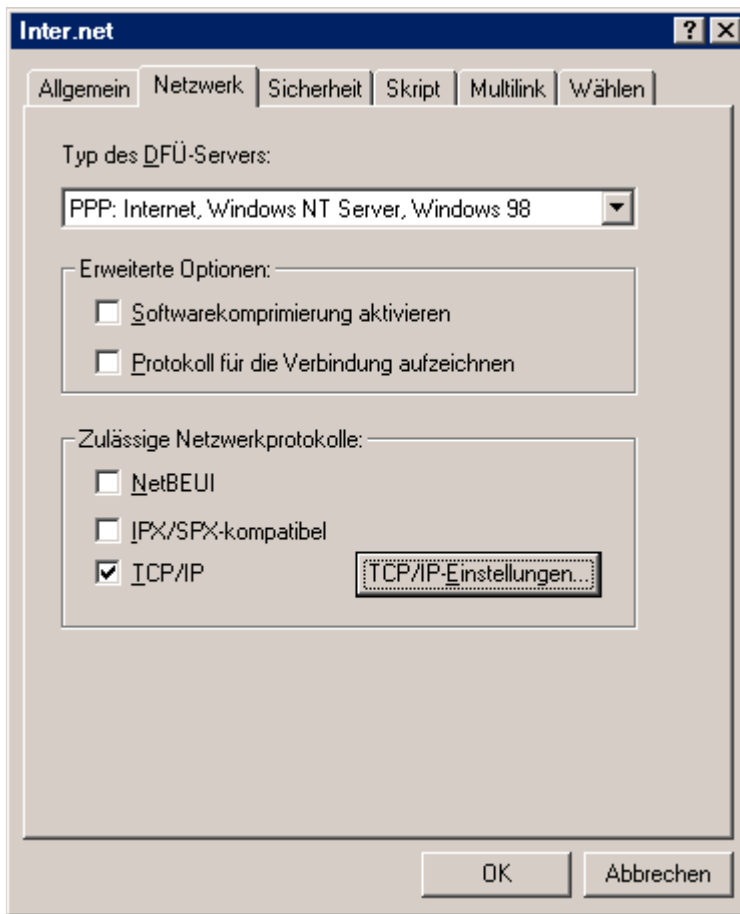


6. Achten Sie darauf das Ortsvorwahl und Wählparameter verwendet ist deaktiviert ist.

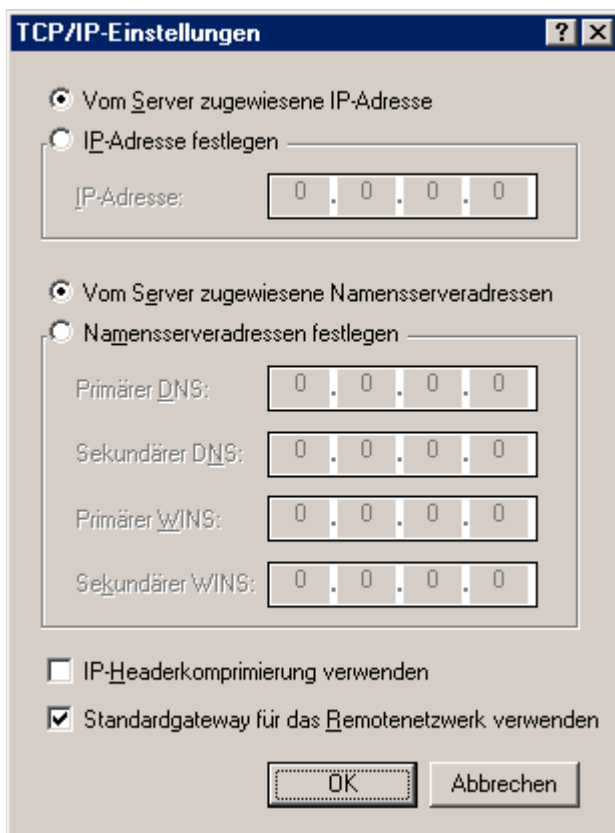




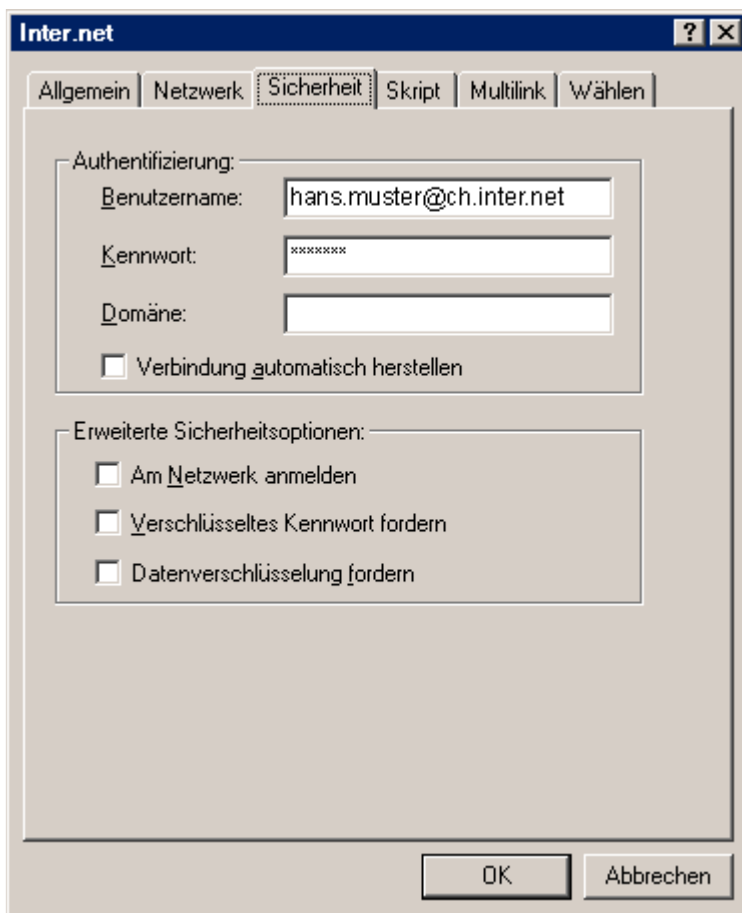
7. Wechseln Sie auf die Karteikarte Netzwerk. Hier muß als Typ des DFÜ-Servers PPP:Internet, Windows NT Server, Windows 98 eingetragen sein. Die einzige Checkbox die abgehakt sein darf ist TCP/IP, klicken Sie auf TCP/IP Einstellungen.



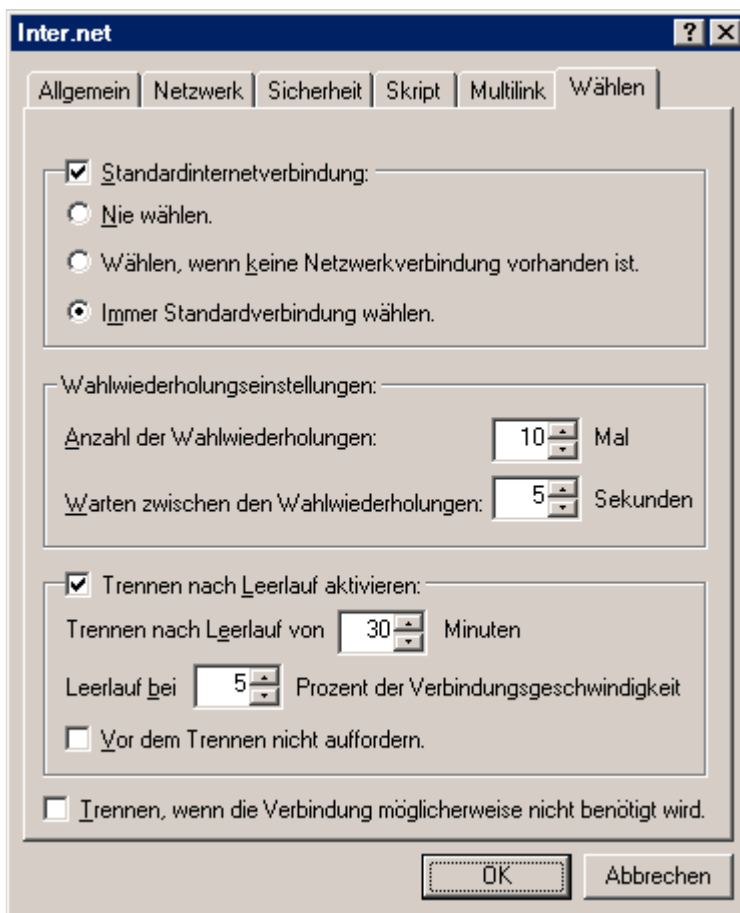
8. Die IP-Adresse und die Namensserveradresse werden vom Server zugewiesen. IP-Header-Komprimierung verwenden ist deaktiviert, Standardgateway für das Remote-Netzwerk verwenden muß aktiviert sein. Bestätigen Sie mit OK.



9. Wechseln Sie auf die Karteikarte Sicherheit. Hier tragen Sie Ihren Benutzernamen, sowie Ihr Kennwort in die vorgesehen Felder ein. Wünschen Sie einen automatischen Verbindungsaufbau, sobald z.B. Ihr Browser geöffnet wird, haken Sie die Checkbox Verbindung automatisch herstellen ab. Die erweiterten Sicherheitsoptionen sollten alle deaktiviert sein.



10. Wechseln Sie auf die Karteikarte Wählen. Als Standardinternetverbindung sollte Immer Standardverbindung wählen selektiert sein. Die übrigen Optionen dieser Karteikarte können Sie Ihren persönlichen Bedürfnissen anpassen. Ihre DFÜ-Verbindung ist nun zur Einwahl konfiguriert.



11. Führen Sie einen Doppelklick auf die soeben erstellte Verbindung aus. Unter Umständen müssen Sie Ihr Kennwort erneut eingeben. Sind Sie sich sicher, daß Ihr Zugang nicht widerrechtlich benutzt werden kann, haken Sie die Checkbox Kennwort speichern ab und klicken auf Verbinden um sich bei *Inter.net* einzuwählen.



12. Ist Ihr Zugang korrekt installiert, erscheinen bei der Einwahl die folgenden Dialogboxen.

