

## Windows NT Support - DFÜ-Netzwerk

1. Sie sollten mit dem Benutzerprofil Administrator angemeldet sein, um die notwendigen Einstellungen vorzunehmen.

Öffnen Sie



Arbeitsplatz

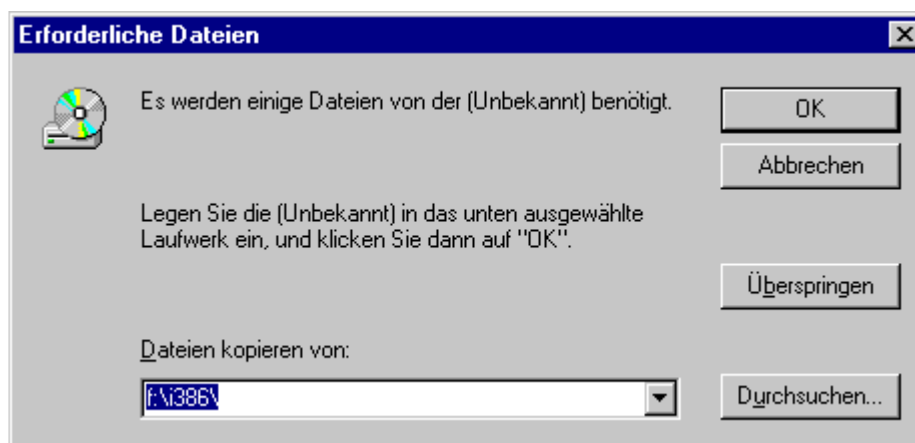


DFÜ-Netzwerk

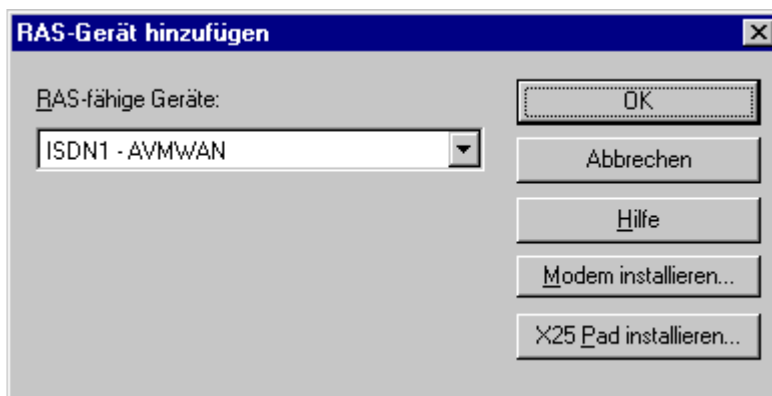
und klicken Sie auf **Installieren**.



2. Legen Sie die Windows NT 4.0-CD in das Laufwerk und klicken Sie auf **OK**.



3. Nach Installation der notwendigen Treiber, müssen Sie ein RAS-fähiges Gerät, Modem bzw. ISDN-Controller, auswählen. Fahren Sie mit **OK** fort.

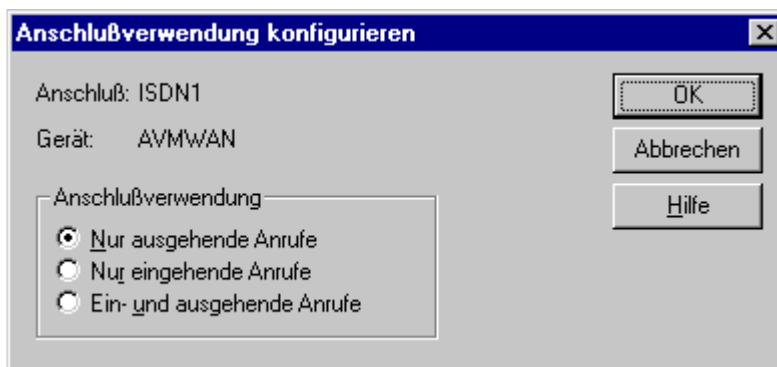
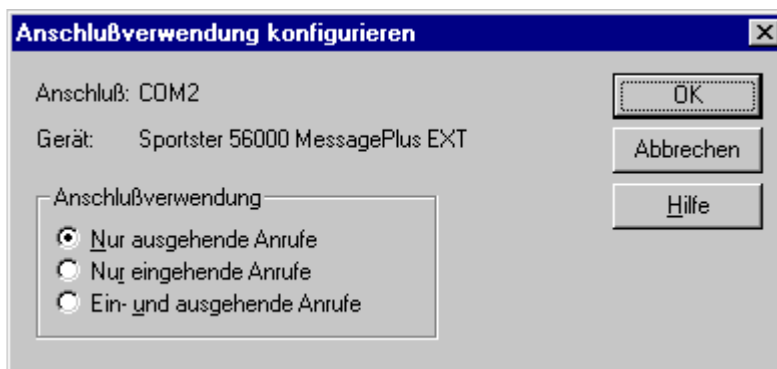


4. Klicken Sie auf **Konfigurieren**.

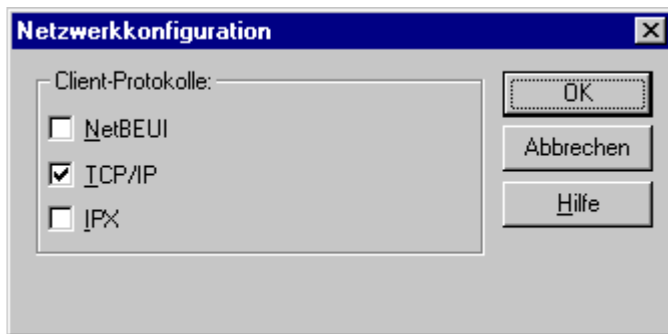




5. Wählen Sie hier aus, welche Rufarten Ihr Modem bzw. Ihr ISDN-Controller verwenden soll. Ausgehende Anrufe für die Einwahl in das Internet, zusätzlich oder nur Eingehende Anrufe für die Verwendung als FAX-Gerät oder Anrufbeantworter.



6. Als Client-Protokoll geben Sie nur **TCP/IP** an und bestätigen mit **OK**.



7. Kommen Sie der Aufforderung mit **Neu starten** nach.

